

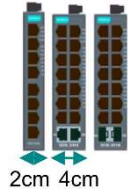
Moxaの産業用レイヤー2スマートスイッチ SDS-3000シリーズ

スマートマニュファクチャリングに最適なマネージドスイッチをご紹介します。
SDS-3008は、HMI/SCADAでの監視が可能な世界最小の8ポート産業用スイッチです。



SDS-3008 Series

省スペース設計：
フレキシブルなDINレールマウント
IP40等級保護



ネットワーク管理：
SNMP + 3種の産業用プロトコルに対応



冗長化 (RSTP)：
トラフィックコントロール(VLAN)
IGMPスヌーピング

設定UI：
日本語対応、1ページのダッシュボード(GUI)
により簡単に操作・設定が可能



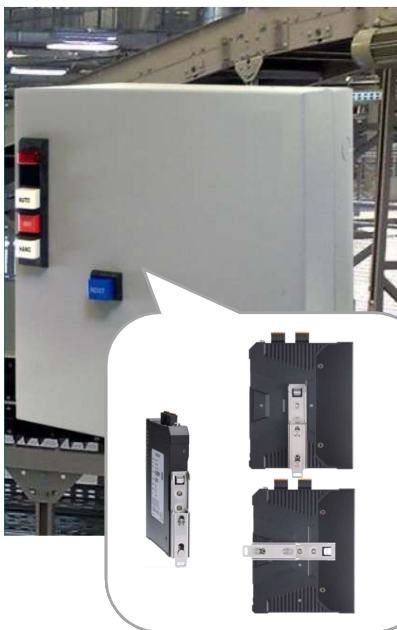
IPポートバインディング機能：
IPアドレス再割り当ての必要がなくデバイスの
交換を迅速に行うことが可能

NEW



SDS-3016 Series

TCO削減、生産性の向上、効率化、柔軟性の向上

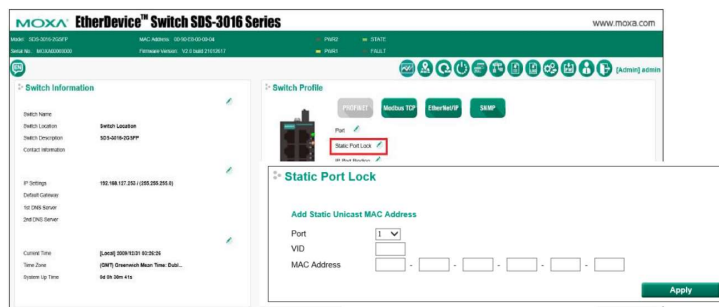


盤内設置に最適な設計：

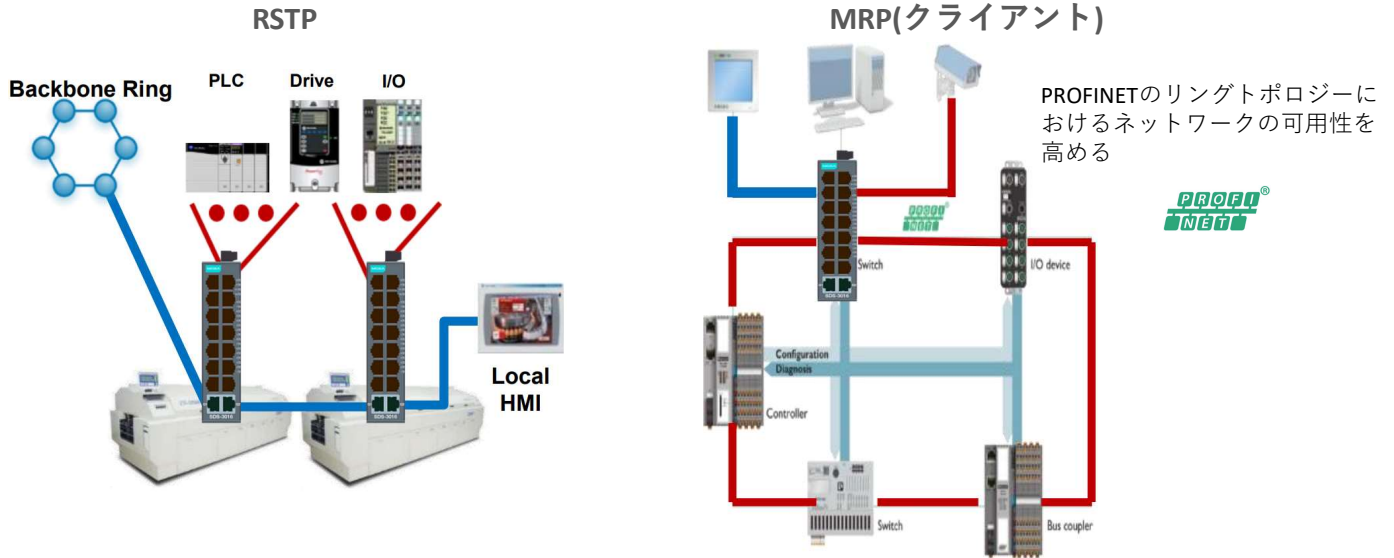
- ・スリム&コンパクトサイズ、プラグアンドプレイのL2スイッチ。
- ・DINレールやラックマウントなど、様々なキャビネットへの設置に対応。

保守・運用、メンテナンス：

- ・シンプルで直観的、かつ操作性の高いモニタリング画面。
- ・遠隔保守も容易で優れた利便性。



製造装置、制御盤設計向けの制御機能



信頼性- QoS/DSCP

トラフィックの優先順位を設定することで、重要なデータをネットワーク上でスムーズに転送することができます。

その他Moxaマネージドスイッチ ラインナップ



EDS-405A



EDS-505A



EDS-G508E

	EDS-G508E	EDS-505A	EDS-405A
イーサネットインタフェース			
最大ポート数	8	5	5
10/100/1000 Base T(X)ポート (RJ45)	最大：8	-	-
100 Base FXポート (ST or SC)	-	最大：5	最大：5
光ファイバー			
100 Base	-	最大：2	最大：2
1000 Base	-	-	-
フィルタ			
802.1p Class of Service	○	○	○
802.1Q VLAN	○	○	○
IGMP v1/v2/v3 Snooping	○	△	△
Redundancy Protocols			
STP/RSTP/MSTP	○	○	△
ターボリングリング/ターボチェーン	○	○	○
Security			
HTTPS/SSL	○	○	-
入力電圧			
12V/24V/48V DC	○	○	○
-24VDC	○	○	○

お問合せ先 サンテレホン株式会社 ビジネスデザイン本部 クロスオーバーソリューション営業部 IAネットワーク営業課

TEL : 03-5651-3233 E-mail : s_ianetwork@suntel.co.jp

担当者：下山 佳吾